

Limited Edition Model Houses

平屋の期間限定モデルハウス 予約制内覧会 (4人家族でも住める小さなお家のご提案)

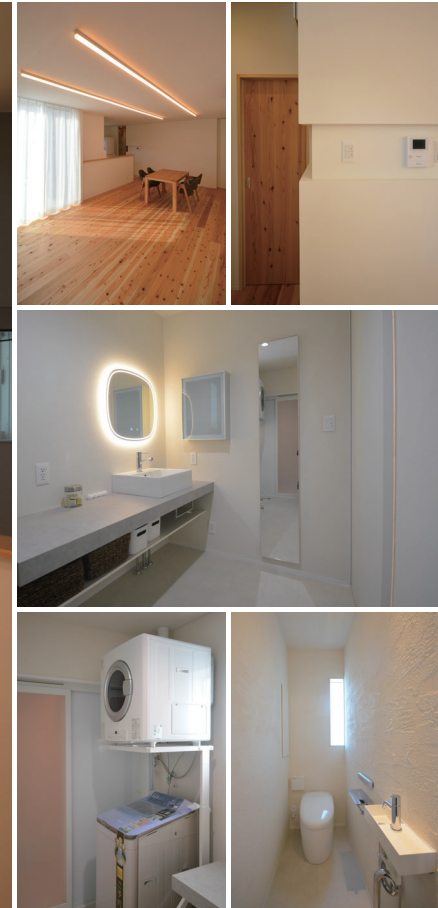
～こんな方には特に見て頂きたい～

- ・何から始めてよいか分からない方
- ・平屋を考えている
- ・分譲マンション購入を検討している
- ・終の棲家として考えている方
- ・家事(掃除や洗濯の時間)を軽減したい
- ・コンパクトでも広く見えるお家にしたい
- ・コスト(建築費)を抑えたい
- ・自然素材(無垢材の床や塗り壁)のお家を考えている方
- ・裸足での生活がしたい方
- ・家族の健康を第一に考えている方
- ・結露や湿気が気になる方
- ・トイレ臭・ペット臭などの生活臭全般の匂いが気になる方
- ・ハウズグストに困っている方
- ・室内干しを考えている方
- ・ランドリールームを考えている方
- ・ガス乾燥機(幹太くん)に興味がある方
- ・お家全体の室内温度差を無くしたい
- ・ヒートショックに不安を感じている方
- ・エアコン1台で生活したい
- ・壁掛けテレビを考えている方



延床面積：25.5坪 Ua値：0.52 耐震等級：3相当

杉の床材や珪藻土の塗り壁(深呼吸)など、人にやさしい自然素材をたくさん取り入れたお家ができました。家族の笑顔を包み込み、温もりあふれる木の家に素足で暮らしてみませんか？



4/1 **土** ~ 5/7 **日**
出雲市松寄下町

予約制見学可能時間

※各時間帯、1組様までの案内とさせていただきます。

10:00～、13:00～、
15:00～、17:00～、
18:30～

内覧会のご予約・お問い合わせはこちら

090-8064-1573 (三原まで)

※建築される業者さんが他社で決定されている方の見学はご遠慮ください。

お願い ご来場の際、くつ下をご持参・ご着用の上お越しください。

期間限定モデルハウスとは 実際には平成住建で建てられた施主様のご厚意により、完成後の一定期間見学することが出来る住宅です。

住まいに関するお問合せは

平成住建

検索

島根県出雲市大社町北荒木937-1
TEL.0853-53-4837
FAX.0853-53-5812



予約制内覧会における 新型コロナウイルスへの対策について

安心して内覧いただけるように以下の対策をし、皆様のご来場をお待ちしております。

※来場時のマスク着用のお願い ※スタッフのマスク着用 ※入室の際の消毒など



有限会社 平成住建
HOUSE design. SPACE design. COMPANY produce HEISEI JUKEN.ltd

建設業許可島根県知事許可(般-2)第6007号 宅地建物取引業票知事(3)第1178号